

serie

ULTRA/SL



электронасосы
МНОГОСТУПЕНЧАТЫЕ



ХАРАКТЕРИСТИКИ / CHARACTERISTICS CARACTERISTICAS / CARATERISTIQUES



ПРИМЕНЕНИЕ – вертикальный многоступенчатый насос с входным и выходным отверстием в линию (IN-LINE). Перекачивание чистой без примесей жидкости в частном, сельскохозяйственном и промышленном секторе; системы повышения давления; ирригация; питьевая и гликолевая вода; водоочистительные системы; пищевая промышленность; системы отопления и кондиционирования воздуха; моечные системы.

ПРЕИМУЩЕСТВА – моноблочная компактная конструкция с овальными фланцами для уменьшения габаритов; бесшумность; превосходные показатели продуктивности, позволяющие значительно снизить эксплуатационные расходы и затраты энергии; экономичность; превышающие стандартные габариты подшипники для долговечности в эксплуатации; промежуточная направляющая вала для обеспечения соосности вращения.

ОСОБЕННОСТИ КОНСТРУКЦИИ – пропускная способность: до 26 м³/ч; суммарная высота напора: до 125 м; максимальное рабочее давление: 8 бар ≤ 6 рабочих колес; 14 бар > 6 рабочих колес; температурная зона жидкости: от -15 до +110 °C; температура окружающей среды: до 40 °C.

ДВИГАТЕЛЬ - двухполюсный асинхронный электродвигатель; однофазная версия 230 В – 50 Hz с тепловой защитой до P2=1,85 кВт; трехфазная версия 230-400 В – 50 Hz; изоляция класса F; степень защиты IP 44.

МАТЕРИАЛЫ – корпус с входным и выходным отверстием, снабженными овальными фланцами, кольцо герметизирующего уплотнения – чугун; обшивка, рабочие колеса, диффузоры - хромоникелевая сталь AISI 304; вал привода насоса - хромоникелевая сталь AISI 303; опора двигателя - чугун; герметизирующее уплотнение – графитокерамика до 6 ступеней, графит-карбид кремния – начиная с 7 ступеней; промежуточная направляющая вала – керамика – карбид вольфрама; прокладки в корпусе насоса EPDM.



USES - Vertical Multistage pumps with In-Line ports. Pumping of clean non-loaded fluids in the domestic, agricultural and industrial sectors; pressurizing systems; irrigation; drinking and glycol water; water treatment; food industry; heating and air conditioning; washing system.

ADVANTAGES - Compact close-coupled version with oval flanges for reduced encumber; silent; excellent efficiency that allows a reduction of running cost and powers; economical; over-dimensioned bearings for longer life of the machines; intermediate shaft guiding stage for concentricity of rotation.

CONSTRUCTION FEATURES - Capacity: up to 26 m³/h; total Head: up to 125 m.; maximum working pressure: 8 bar ≤ 6 impellers, 14 bar > 6 impellers; maximum liquid temperature: from -15 to +110 °C; ambient temperature: max 40 °C.

MOTOR - 2 pole induction motor; single phase 230V - 50Hz with thermal protector up to P2= 1,85 kW; three phase 230-400V - 50 Hz; insulation class F; protection degree IP44.

MATERIALS - Oval flanged suction and delivery pump body, mechanical seal disc holder: cast iron; shell, impellers, diffusers: AISI 304 chromo-nickel steel; pump shaft: AISI 303 chromo-nickel steel; motor bracket: cast iron; mechanical seal: ceramic-graphite up to 7 stages - graphite-silicon carbide from 6 stages; intermediate shaft guiding stage bush: ceramic-tungsten carbide; pump body gasket: EPDM.



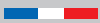
UTILIZACIONES - Bombas centrífugas multietapas verticales con bocas de aspiración y de envío en línea. Bombeo de líquidos químicamente y mecánicamente no agresivos en el sector doméstico, agrícola e industria; sistemas de presurización; riegos; agua potable o con glycol; tratamientos del agua; industria alimenticia; calefacción y refrigeración; sistemas de lavado.

VENTAJAS - Versión monobloc compacta con bridas ovales; extrema silenciosidad de funcionamiento; excelente rendimiento con desminución de los costes de ejercicio y de las potencias; económica; cojinetes del motor sobredimensionados para una mayor duración; cojinete intermedio guía-eje que garantiza la coaxialidad de rotación.

CARACTERÍSTICAS CONSTRUCTIVAS -Caudal hasta los 26 m³/h; prevalencia hasta los 125 mt.; máxima presión de ejercicio 8 bar ≤ 6 rodetes, 14 bar > 16 rodetes; temperatura de ejercicio del líquido bombeado: de -15 a +110°C; temperatura del ambiente max 40°C.

MOTOR - Motor de 2 polos a inducción; monofasico 230v-50hz dotado de protección térmica hasta P2= 1,85 kW; trifasico 230/400v-50hz; aislamiento clase F; protección IP44.

MATERIALES - Bridas ovales de aspiración/envío cuerpo bomba, disco sello mecanico: fundición; camisa, rodetes, rifusores: acero cromo-níquel AISI 304; eje: acero cromo-níquel AISI 303; soporte motor: fundición; sello mecánico: cerámica-grafito hasta los 6 estadios - grafito-carburo de silicio de los 7 estadios; cojinete intermedio guía-eje: cerámica-carburo de tungsteno; guarniciones cuerpo bomba: EPDM.



UTILISATION - Pompes centrifuges multicellulaires verticales avec bouches d'aspiration et refoulement en ligne. Pour le pompage d'eaux propres non chargées pour des applications domestiques, agricoles, industrielles; groupes de surpression; irrigation; eau potable ou solution de glycol; traitement des eaux; industrie alimentaire; chauffage et Climatisation; stations de lavage auto.

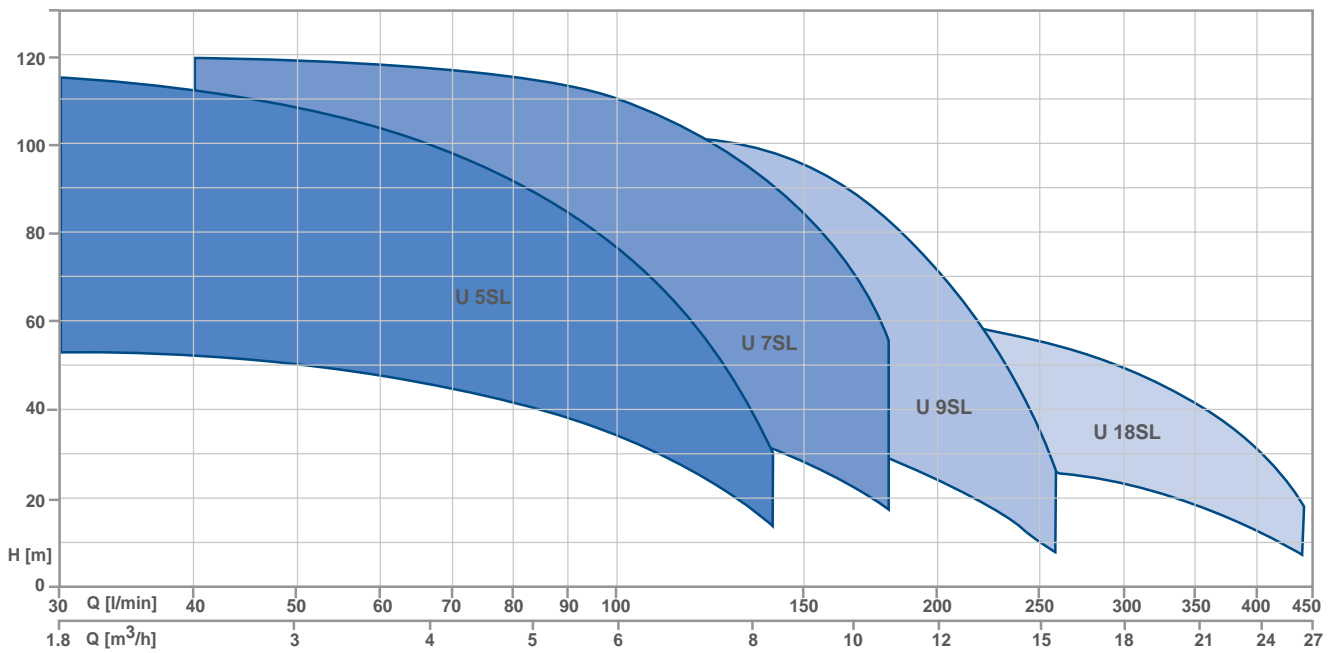
AVANTAGES - Version monobloc compacte avec brides ovales pour encombrements réduits; silencieux; rendement excellent avec une diminution remarquable des coût de fonctionnement et des puissance; économique; roulements surdimensionnés et étage de guidage intermédiaire pour une durée de vie prolongée des machines; roulement intermédiaire étage de guidage qui garantie le coaxialité de rotation.

CARACTÉRISTIQUES D'EXÉCUTION - Débit jusqu'à 26 m³/h; hauteur jusque'à 125 m.; pression max. de fonctionnement 8 bar ≤ 6 roues, 14 bar > 6 roues; température du liquide pompé: de -15 à +110 °C; température ambiante max 40 °C.

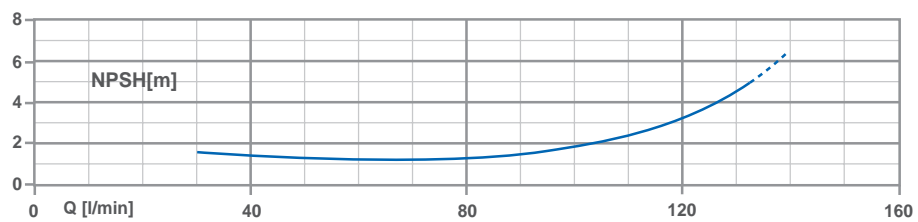
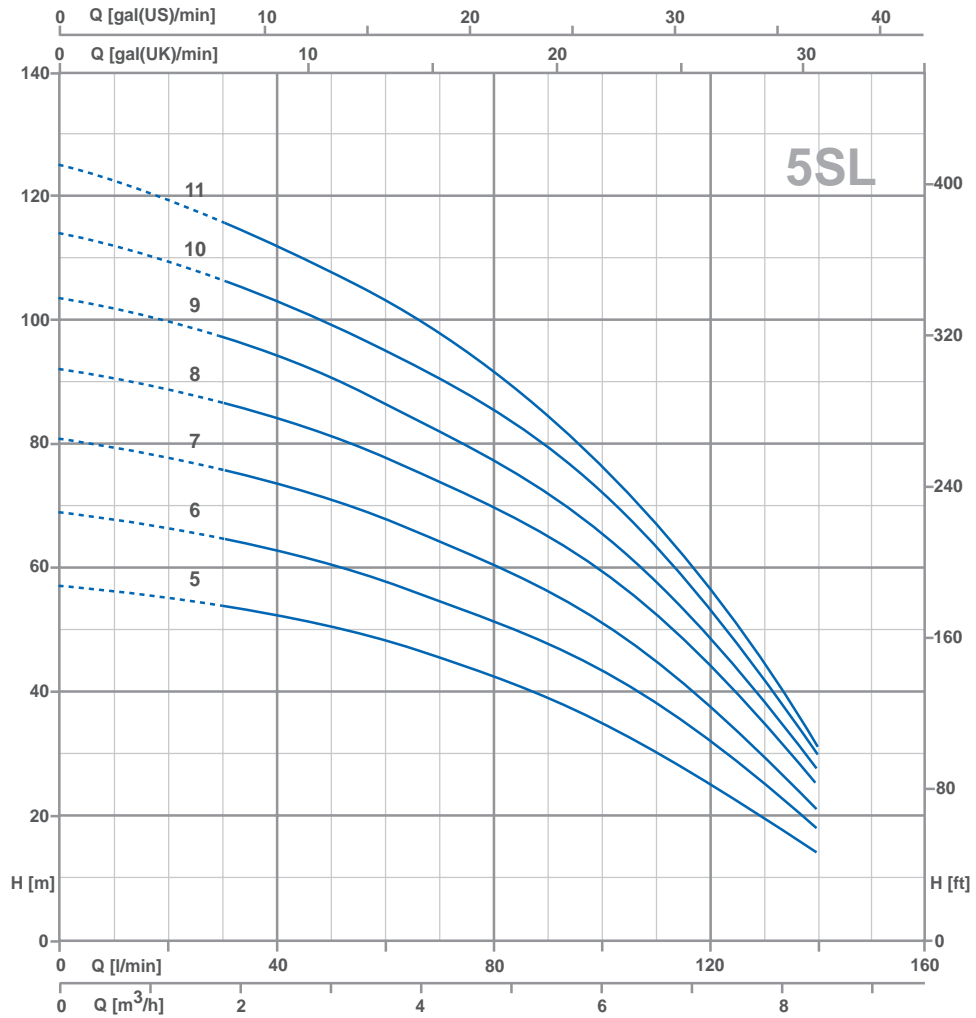
MOTEUR - Moteur 2 pôles à induction; monophasé 230 V – 50 Hz avec protection thermique jusqu'à P2= 1,85 kW; triphasé 230/400 V – 50 Hz; isolation en classe F; degré de protection IP44.

MATERIAUX - Bridas ovales corps de pompe, disque porte-garniture: fonte; chemise externe, roues, diffuseurs: acier au chrome-nickel AISI 304; arbre: acier au chrome-nickel AISI 303; support moteur: fonte; garniture mécanique: céramique – graphite jusqu'à 6 étages, graphite - carbure de silicium à partir de 7 étages; douilles étage de guidage intermédiaire: céramique -carbure de tungstène; joint corps de pompe: EPDM.

U 5 SL - 150 / 5 T
 Модель - Type **ULTRA**
 Нержавеющая сталь с гидравлической стороны - Stainless-steel hydraulic
 in-Line
 Номинальная пропускная способность m^3/h - Nominal flow-rate m^3/h
 Номинальная мощность HPx100 - Nominal Power HPx100
 Количество рабочих колес - no. of impellers
 Трехфазные - Three-phase



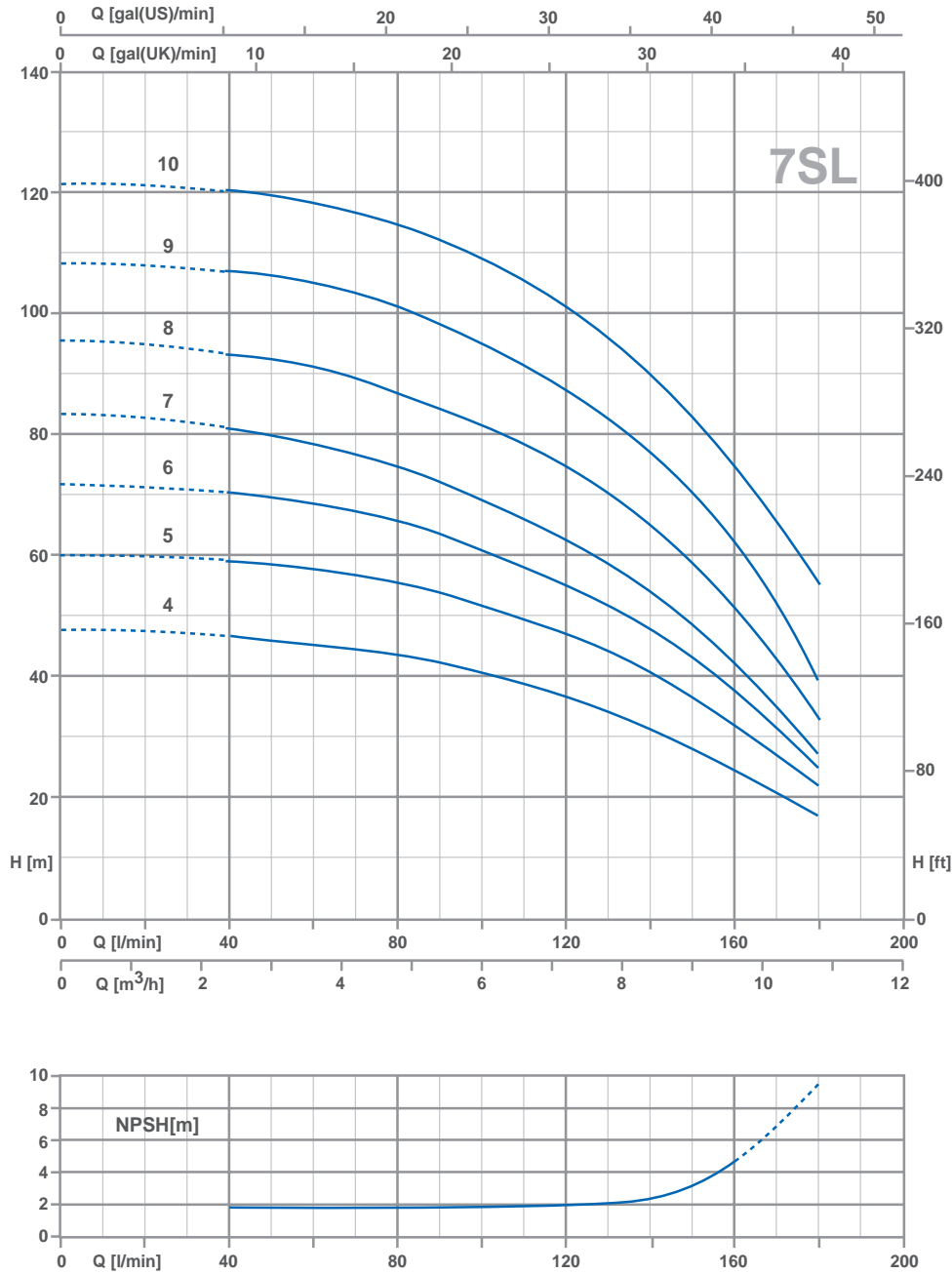
ULTRA 5SL



ТЕХНИЧЕСКИЕ ДАННЫЕ / Technical data / Datos técnicos / Données techniques

| МОДЕЛЬ / TYPE / MODELO / MODÈLE | | P2 | | P1 (kW) | | AMPERE | | Q (m³/h - l/min) | | | | | | | | |
|---------------------------------|-----------------------|------|------|---------|------|----------------|----------------|------------------|-------|-------|-------|------|------|------|------|--|
| 1~ | 3~ | (HP) | (kW) | 1~ | 3~ | 1~ | 3~ | 0 | 1.8 | 2.4 | 3.6 | 4.8 | 6 | 7.2 | 8.4 | |
| | | | | | | | | 0 | 30 | 40 | 60 | 80 | 100 | 120 | 140 | |
| | | | | | | | | H (m) | | | | | | | | |
| 230 V - 50 Hz | 230 / 400 V - 50 Hz | | | | | 1x230V 50Hz | 3x400V 50Hz | | | | | | | | | |
| U 5SL-150/5 | U 5SL-150/5 T | 1.5 | 1.1 | 1.39 | 1.31 | 6.5 | 2.7 | 57.2 | 53.4 | 51.7 | 47.6 | 42.3 | 35.2 | 25.7 | 14 | |
| U 5SL-180/6 | U 5SL-180/6 T | 1.8 | 1.3 | 1.63 | 1.55 | 7.3 | 3 | 68.9 | 64.4 | 62.3 | 57.5 | 51.5 | 43.5 | 32.6 | 18.1 | |
| U 5SL-200/7 | U 5SL-200/7 T | 2 | 1.5 | 1.94 | 1.77 | 8.7 | 3.3 | 81 | 75.5 | 73 | 67.4 | 60.3 | 51 | 38.6 | 21 | |
| U 5SL-250/8 | U 5SL-250/8 T | 2.5 | 1.85 | 2.2 | 2.07 | 10.1 | 4 | 92.1 | 86.5 | 84 | 77.8 | 70.1 | 60 | 45.5 | 26 | |
| U 5SL-280/9 | U 5SL-280/9 T | 2.8 | 2.1 | 2.45 | 2.27 | 11 | 4.2 | 103.4 | 96.7 | 93.5 | 86 | 77.1 | 65.6 | 48.7 | 27.6 | |
| U 5SL-300/10 | U 5SL-300/10 T | 3 | 2.2 | 2.67 | 2.57 | 11.9 | 4.7 | 114.2 | 106.4 | 102.9 | 95.2 | 85.2 | 72 | 53.3 | 30 | |
| U 5SL-350/11 | U 5SL-350/11 T | 3.5 | 2.57 | 2.85 | 2.76 | 12.9 | 4.9 | 125.1 | 115.7 | 111.8 | 102.6 | 91.6 | 77.1 | 57.1 | 30.7 | |

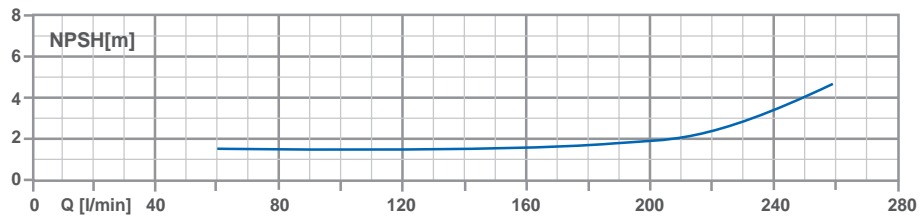
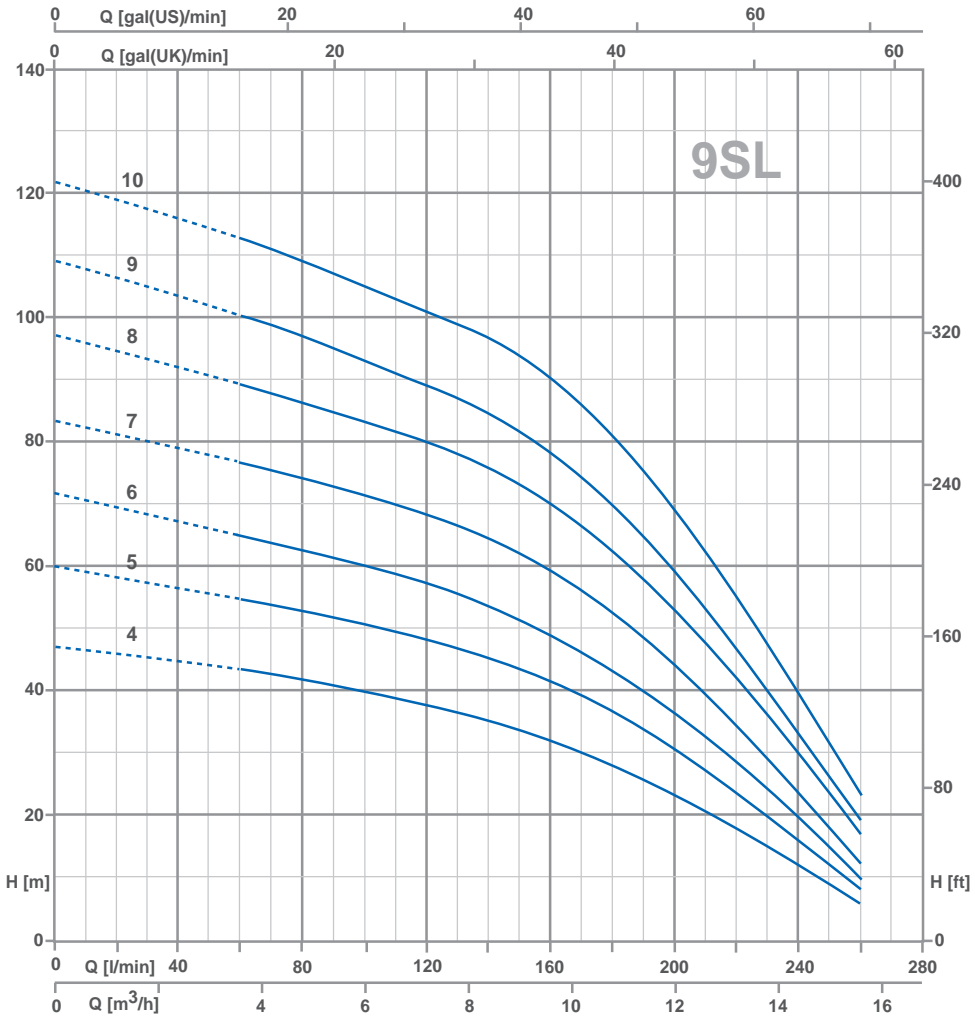
ULTRA 7SL



■ ■ ■ ТЕХНИЧЕСКИЕ ДАННЫЕ / Technical data / Datos técnicos / Données techniques

| МОДЕЛЬ / TYPE / MODELO / MODÈLE | | P2 | | P1 (kW) | | AMPERE | | Q (m³/h - l/min) | | | | | | | | | |
|---------------------------------|---------------------|------|------|---------|------|----------------|----------------|------------------|-------|-------|-------|-------|-------|------|------|------|--|
| 1~ | 3~ | | | | | 1~ | 3~ | 0 | 2.4 | 3.6 | 4.8 | 6 | 7.2 | 8.4 | 9.6 | 10.8 | |
| 230 V - 50 Hz | 230 / 400 V - 50 Hz | (HP) | (kW) | 1~ | 3~ | 1x230V 50Hz | 3x400V 50Hz | 0 | 40 | 60 | 80 | 100 | 120 | 140 | 160 | 180 | |
| | | | | | | | | H (m) | | | | | | | | | |
| U 7SL-180/4 | U 7SL-180/4 T | 1.8 | 1.3 | 1.69 | 1.62 | 7.7 | 3.1 | 48.0 | 46.3 | 45.7 | 43.6 | 40.4 | 36.4 | 31.4 | 25.0 | 17.2 | |
| U 7SL-250/5 | U 7SL-250/5 T | 2.5 | 1.85 | 2.19 | 2.05 | 10.2 | 4.1 | 60.3 | 59.0 | 58.2 | 55.7 | 52.2 | 47.4 | 41.3 | 33.5 | 22 | |
| U 7SL-300/6 | U 7SL-300/6 T | 3 | 2.2 | 2.53 | 2.44 | 11.4 | 4.8 | 72.5 | 70.5 | 69.2 | 66 | 61.5 | 55.7 | 47.8 | 37.8 | 24.7 | |
| - | U 7SL-350/7 T | 3.5 | 2.57 | - | 2.84 | - | 5.1 | 83.5 | 80.7 | 78.8 | 74.7 | 69.4 | 62.6 | 53.9 | 42.7 | 27.5 | |
| - | U 7SL-400/8 T | 4 | 3 | - | 3.3 | - | 6 | 95.6 | 93.3 | 91.4 | 87.2 | 81.6 | 74.2 | 64.8 | 51.9 | 33.0 | |
| - | U 7SL-450/9 T | 4.5 | 3.31 | - | 3.81 | - | 6.5 | 108.5 | 106.6 | 105.1 | 101.0 | 95.0 | 87.2 | 76.6 | 62.6 | 39.5 | |
| - | U 7SL-550/10 T | 5.5 | 4 | - | 4.32 | - | 7.9 | 121.5 | 120.1 | 119.3 | 115.3 | 109.2 | 100.8 | 89.8 | 75.0 | 55.4 | |

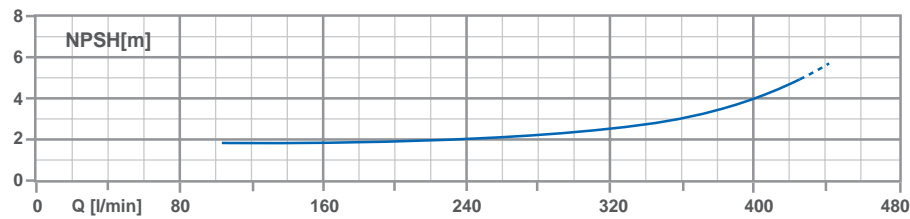
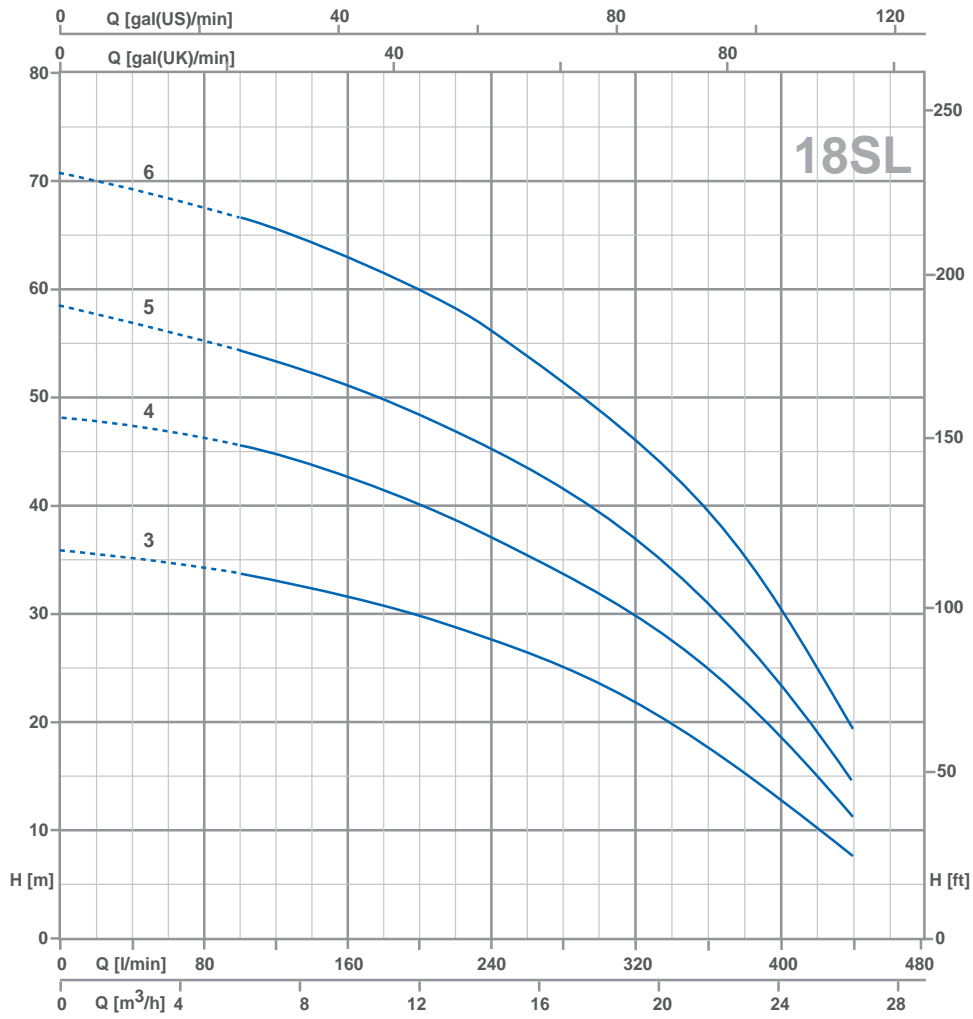
ULTRA 9SL



■ ■ ■ ТЕХНИЧЕСКИЕ ДАННЫЕ / Technical data / Datos técnicos / Données techniques

| МОДЕЛЬ / TYPE / MODELO / MODÈLE | | P2 | | P1 (kW) | | AMPERE | | Q (m ³ /h - l/min) | | | | | | | | | | | | | | |
|---------------------------------|-----------------------|------|------|---------|------|----------------|----------------|-------------------------------|-------|-------|-------|-------|------|------|------|------|------|------|------|--|--|--|
| 1~ | 3~ | (HP) | (kW) | 1~ | 3~ | 1~ | 3~ | 0 | 3.6 | 4.8 | 6 | 7.2 | 8.4 | 9.6 | 10.8 | 12 | 13.2 | 14.4 | 15.6 | | | |
| | | | | | | | | 0 | 60 | 80 | 100 | 120 | 140 | 160 | 180 | 200 | 220 | 240 | 260 | | | |
| | | | | | | | | H (m) | | | | | | | | | | | | | | |
| 230 V - 50 Hz | 230 / 400 V - 50 Hz | | | | | 1x230V 50Hz | 3x400V 50Hz | | | | | | | | | | | | | | | |
| U 9SL-200/4 | U 9SL-200/4 T | 2 | 1.5 | 1.88 | 1.77 | 8.4 | 3.3 | 47.6 | 43.5 | 42.1 | 40.1 | 38.1 | 35.7 | 32.7 | 28.9 | 24.2 | 19 | 13.1 | 7.1 | | | |
| U 9SL-250/5 | U 9SL-250/5 T | 2.5 | 1.85 | 2.36 | 2.23 | 10.8 | 4.3 | 60 | 54.8 | 53 | 51 | 48.2 | 45.4 | 42 | 37.3 | 31.6 | 25 | 18 | 10.6 | | | |
| U 9SL-300/6 | U 9SL-300/6 T | 3 | 2.2 | 2.78 | 2.58 | 12.5 | 4.9 | 71.8 | 64.9 | 63 | 59.9 | 57 | 53.7 | 49.7 | 44.3 | 37 | 29.5 | 20.8 | 11.1 | | | |
| - | U 9SL-400/7 T | 4 | 3 | - | 3.13 | - | 5.8 | 83.3 | 76.7 | 74.9 | 71.8 | 68.3 | 64.6 | 59.9 | 53.5 | 44.8 | 35.9 | 25.7 | 14.3 | | | |
| - | U 9SL-450/8 T | 4.5 | 3.31 | - | 3.72 | - | 6.4 | 97.3 | 89.5 | 87.3 | 84 | 80.5 | 76.5 | 71.6 | 64.8 | 54.9 | 44 | 32.4 | 19.7 | | | |
| - | U 9SL-500/9 T | 5 | 3.7 | - | 4.11 | - | 7 | 109 | 100 | 97.6 | 93.6 | 89.5 | 85 | 79.4 | 71.6 | 60.1 | 48 | 34.9 | 21.9 | | | |
| - | U 9SL-550/10 T | 5.5 | 4 | - | 4.58 | - | 8.3 | 122 | 112.8 | 110.5 | 106.5 | 102.2 | 97.3 | 91.6 | 82.8 | 70.7 | 57.1 | 42.3 | 26.5 | | | |

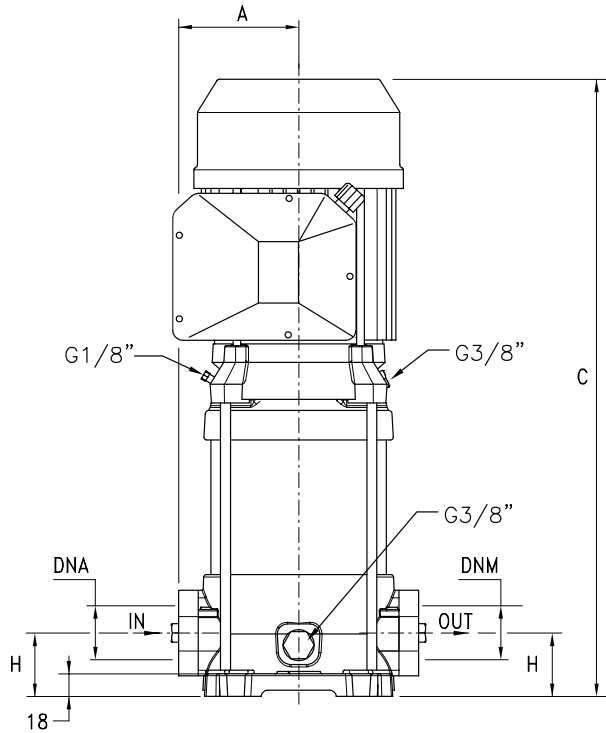
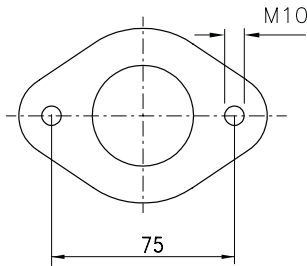
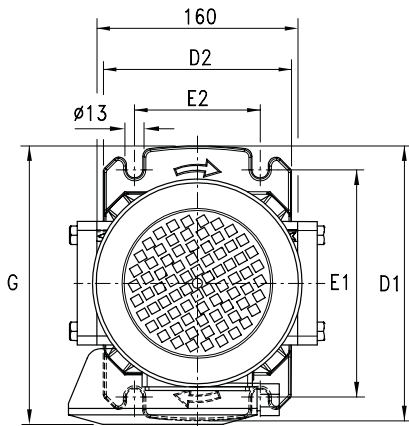
ULTRA 18SL



TEХНИЧЕСКИЕ ДАННЫЕ / Technical data / Datos técnicos / Données techniques

| МОДЕЛЬ / TYPE MODELO / MODÈLE | P2 | | P1 (kW) | Q (m³/h - l/min) | | | | | | | | | | | | | | | | | | | | | | | | |
|----------------------------------|------|------|------------|------------------|-------|------|------|------|------|------|------|------|------|------|------|------|------|------|------|------|------|------|------|--|--|--|--|--|
| | | | | 3~ | H (m) | | | | | | | | | | | | | | | | | | | | | | | |
| | | | | | 0 | 6 | 7.2 | 8.4 | 9.6 | 10.8 | 12 | 13.2 | 14.4 | 15.6 | 16.8 | 18 | 19.2 | 20.4 | 21.6 | 22.8 | 24 | 25.2 | 26.4 | | | | | |
| 3~ 230 / 400 V - 50 Hz | (HP) | (kW) | 3~ | 3x400V 50Hz | 0 | 100 | 120 | 140 | 160 | 180 | 200 | 220 | 240 | 260 | 280 | 300 | 320 | 340 | 360 | 380 | 400 | 420 | 440 | | | | | |
| U 18SL-250/3 T | 2.5 | 1.85 | 2.29 | 4.4 | 35.7 | 33.1 | 32.3 | 31.3 | 30.4 | 29.4 | 28.4 | 27.4 | 26.3 | 25.1 | 24 | 22.8 | 21.4 | 19.6 | 17.8 | 15.4 | 12.9 | 10.2 | 7.5 | | | | | |
| U 18SL-400/4 T | 4 | 3 | 3.11 | 5.7 | 47.9 | 45 | 44 | 42.8 | 41.7 | 40.5 | 39.1 | 37.8 | 36.6 | 35.2 | 33.9 | 32.2 | 30.2 | 28 | 25.1 | 22.1 | 18.1 | 14.9 | 11.2 | | | | | |
| U 18SL-450/5 T | 4.5 | 3.31 | 3.79 | 6.7 | 58.1 | 54.3 | 53.1 | 51.8 | 50.4 | 49 | 47.4 | 45.9 | 44.3 | 42.7 | 41 | 39.2 | 37 | 34 | 30.8 | 26.9 | 23 | 18.7 | 14.3 | | | | | |
| U 18SL-550/6 T | 5.5 | 4 | 4.63 | 8.7 | 70.5 | 66.4 | 65 | 63.6 | 62 | 60.5 | 58.9 | 57.2 | 55.4 | 53.5 | 51.5 | 49.3 | 46.3 | 43.3 | 39.4 | 34.9 | 30.4 | 25 | 19.3 | | | | | |

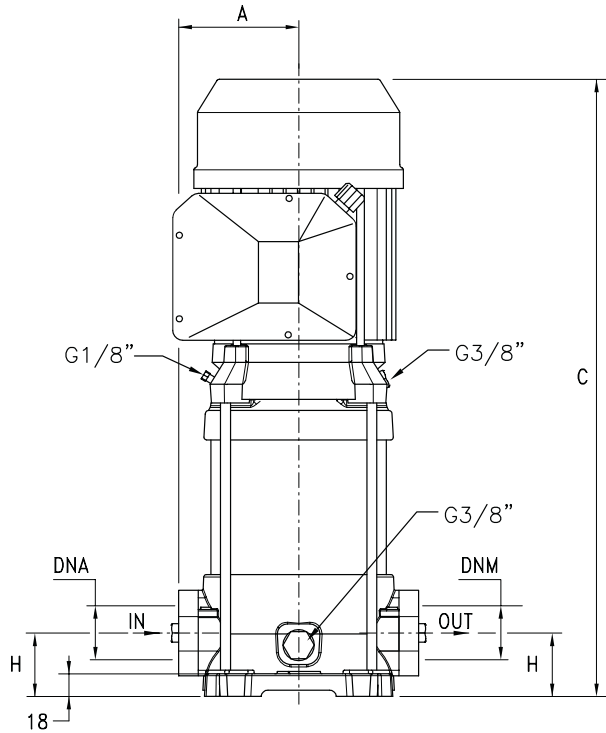
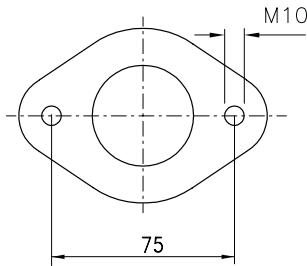
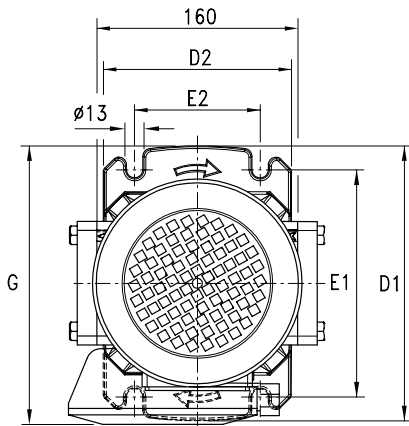
ULTRA 5SL - PLUS 7SL



■ ■ ■ ТЕХНИЧЕСКИЕ ДАННЫЕ / Technical data / Datos técnicos / Données techniques

| МОДЕЛЬ / TYPE MODELO / MODÈLE | РАЗМЕРЫ / DIMENSIONS / DIMENSIONES / DIMENSIONS (mm) | | | | | | | | | | | |
|----------------------------------|--|----------------|-----|-----|-------|-----|----------------|----|-------|-------|-------|-------|
| | A | C | D1 | D2 | E1 | E2 | G | H | DNA | DNM | | |
| U 5SL-150/5 | 98 | 459 | 220 | 150 | 178.5 | 125 | 231 | 50 | 1 1/4 | 1 1/4 | | |
| U 5SL-180/6 | 98 | 483 | 220 | 150 | 178.5 | 125 | | 50 | | | | |
| U 5SL-200/7 | 98 | 507 | 220 | 150 | 178.5 | 125 | | 50 | | | | |
| U 5SL-250/8 | 98 | 531 | 220 | 150 | 178.5 | 125 | 50 | | | | | |
| U 5SL-280/9 | 98 | M 600 T 555 | 220 | 150 | 178.5 | 125 | M 237 T 231 | 50 | | | | |
| U 5SL-300/10 | 98 | M 624 T 579 | 220 | 150 | 178.5 | 125 | M 237 T 231 | 50 | | | | |
| U 5SL-350/11 | 98 | 648 | 220 | 150 | 178.5 | 125 | 237 | 50 | | | | |
| U 7SL-180/4 | 98 | 435 | 220 | 150 | 178.5 | 125 | 231 | 50 | | | 1 1/4 | 1 1/4 |
| U 7SL-250/5 | 98 | 459 | 220 | 150 | 178.5 | 125 | 231 | 50 | | | | |
| U 7SL-300/6 | 98 | M 528 T 483 | 220 | 150 | 178.5 | 125 | M 237 T 231 | 50 | | | | |
| U 7SL-350/7 | 98 | 552 | 220 | 150 | 178.5 | 125 | 237 | 50 | | | | |
| U 7SL-400/8 | 98 | 576 | 220 | 150 | 178.5 | 125 | 237 | 50 | | | | |
| U 7SL-450/9 | 98 | 633 | 220 | 150 | 178.5 | 125 | 256 | 50 | | | | |
| U 7SL-550/10 | 98 | 657 | 220 | 150 | 178.5 | 125 | 256 | 50 | | | | |

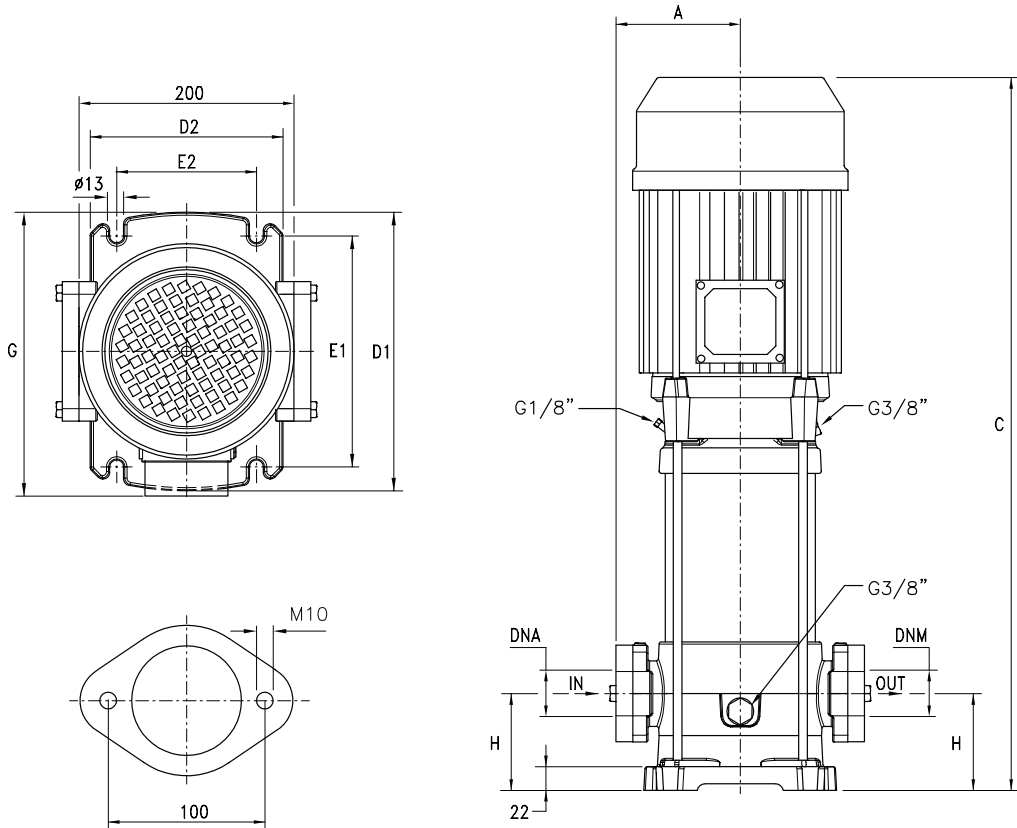
ULTRA 5SL - PLUS 7SL



■ ■ ■ ТЕХНИЧЕСКИЕ ДАННЫЕ / Technical data / Datos técnicos / Données techniques

| МОДЕЛЬ / TYPE MODELO / MODÈLE | РАЗМЕРЫ / DIMENSIONS / DIMENSIONES / DIMENSIONS (mm) | | | | | | | | | | | |
|----------------------------------|--|----------------|-----|-----|-------|-----|----------------|----|-------|-------|-------|-------|
| | A | C | D1 | D2 | E1 | E2 | G | H | DNA | DNM | | |
| U 5SL-150/5 | 98 | 459 | 220 | 150 | 178.5 | 125 | 231 | 50 | 1 1/4 | 1 1/4 | | |
| U 5SL-180/6 | 98 | 483 | 220 | 150 | 178.5 | 125 | | 50 | | | | |
| U 5SL-200/7 | 98 | 507 | 220 | 150 | 178.5 | 125 | | 50 | | | | |
| U 5SL-250/8 | 98 | 531 | 220 | 150 | 178.5 | 125 | 50 | | | | | |
| U 5SL-280/9 | 98 | M 600 T 555 | 220 | 150 | 178.5 | 125 | M 237 T 231 | 50 | | | | |
| U 5SL-300/10 | 98 | M 624 T 579 | 220 | 150 | 178.5 | 125 | M 237 T 231 | 50 | | | | |
| U 5SL-350/11 | 98 | 648 | 220 | 150 | 178.5 | 125 | 237 | 50 | | | | |
| U 7SL-180/4 | 98 | 435 | 220 | 150 | 178.5 | 125 | 231 | 50 | | | 1 1/4 | 1 1/4 |
| U 7SL-250/5 | 98 | 459 | 220 | 150 | 178.5 | 125 | 231 | 50 | | | | |
| U 7SL-300/6 | 98 | M 528 T 483 | 220 | 150 | 178.5 | 125 | M 237 T 231 | 50 | | | | |
| U 7SL-350/7 | 98 | 552 | 220 | 150 | 178.5 | 125 | 237 | 50 | | | | |
| U 7SL-400/8 | 98 | 576 | 220 | 150 | 178.5 | 125 | 237 | 50 | | | | |
| U 7SL-450/9 | 98 | 633 | 220 | 150 | 178.5 | 125 | 256 | 50 | | | | |
| U 7SL-550/10 | 98 | 657 | 220 | 150 | 178.5 | 125 | 256 | 50 | | | | |

ULTRA 9SL - PLUS 18SL



■ ■ ■ ТЕХНИЧЕСКИЕ ДАННЫЕ / Technical data / Datos técnicos /Données techniques

| МОДЕЛЬ / TYPE MODELO / MODÈLE | РАЗМЕРЫ / DIMENSIONS / DIMENSIONES / DIMENSIONS (mm) | | | | | | | | | |
|----------------------------------|--|----------------|-----|-----|-------|-----|----------------|----|-------|-------|
| | A | C | D1 | D2 | E1 | E2 | G | H | DNA | DNM |
| U 9SL-200/4 | 118 | 490 | 260 | 180 | 178.5 | 125 | 251 | 80 | 1'1/2 | 1'1/2 |
| U 9SL-250/5 | 118 | 520 | 260 | 180 | 178.5 | 125 | | 80 | | |
| U 9SL-300/6 | 118 | M 595 T 550 | 260 | 180 | 178.5 | 125 | M 257 T 251 | 80 | | |
| U 9SL-400/7 | 118 | 625 | 260 | 180 | 178.5 | 125 | 257 | 80 | | |
| U 9SL-450/8 | 118 | 688 | 260 | 180 | 178.5 | 125 | 276 | 80 | | |
| U 9SL-500/9 | 118 | 718 | 260 | 180 | 178.5 | 125 | | 80 | | |
| U 9SL-550/10 | 118 | 748 | 260 | 180 | 178.5 | 125 | 80 | 2' | 2' | |
| U 18SL-250/3 T | 118 | 452 | 260 | 180 | 178.5 | 125 | 251 | | | 90 |
| U 18SL-400/4 T | 118 | 575 | 260 | 180 | 178.5 | 125 | 257 | | | 90 |
| U 18SL-450/5 T | 118 | 646 | 260 | 180 | 178.5 | 125 | 276 | | | 90 |
| U 18SL-550/6 T | 118 | 683 | 260 | 180 | 178.5 | 125 | | | | 90 |